



便携式激光超声可视化检测仪

便携新系列



结构紧凑、携带方便、操作简单、单人检测

LUVI-LC1

可视化范围：视野角 $45^{\circ} \pm 5^{\circ}$
激光能量：0.8mJ (MAX)
检测距离：0.1~3m
扫描速度：最大 5kHz
检测深度：0~50mm (金属材料)
检测精度：最小0.2mm (金属厚度5mm)

LUVI-LC2

可视化范围：视野角 $45^{\circ} \pm 5^{\circ}$
激光能量：2mJ (MAX)
检测距离：0.1~5m
扫描速度：最大 5kHz
检测深度：0~100mm (金属材料)
检测精度：最小0.2mm (金属厚度5mm)

TSUKUBA TECHNOLOGY CO., LTD.

Laser Ultrasonic Visualizing Inspector



LC1 / LC2

规格:

激光单元:

W380×H130×D102 (mm)、6.4kg

检测单元:

W190×H80×D272 (mm)、2.7kg

电源单元:

W220×H120×D260 (mm)、5kg

LC1: 消耗电力 AC100V~240V/450W

LC2: 消耗电力 AC100V~240V/600W

特点:

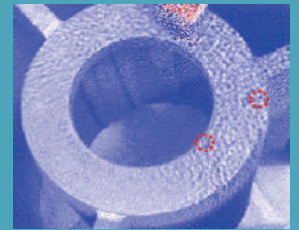
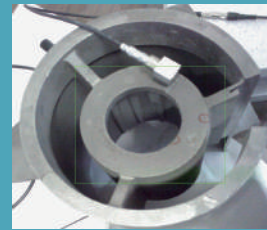
检测材料: 金属、陶瓷、树脂、复合材料等

检测缺陷: 裂纹、腐蚀、气孔、分层等

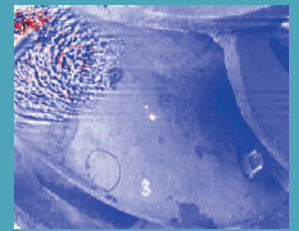
特别适用: 现场检测、复杂形状、狭窄部位



小型轻便、便于现场检测



螺旋桨本体检测



船舶泵机叶轮检测



结构简单、便于装卸

软件规格

检测条件设定: 简单设置激光扫描区域及超声波接收条件

动态图像: 动态图像 (被检测物体照片与实际超声波动态图像实时重叠)

静态画像: 最大振幅图 (2D、3D)、B 扫描图 (速度图)、A 扫描波形、到达时间分布图、检测物体照片 (附带激光扫描框)

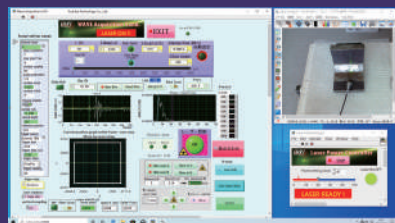
导光表示: 扫描区域表示、检出的缺陷位置表示等

数据输出: 简易报告 (EXCEL)、波形数据、各种分析图像

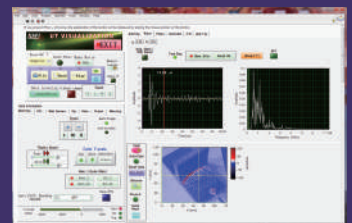
选项

非接触式检测系统的激光接收单元

超小型 USB 超声波收发器 (测量缺陷深度用)



操作画面



解析画面



つくばテクノロジー株式会社

总公司: 〒305-0047 日本国茨城県つくば市千現1-14-11 电话: +81-29-852-7777
东京营业所: 〒105-0004 東京都港区新橋1-18-21 第一日比谷ビル5F 电话: +81-3-6403-0849
官方网站: www.tsukubatech.co.jp 邮箱: info@tsukubatech.co.jp
中国销售部: 陕西省西安市高新一路25号创新大厦S305 电话: 029-81662090



扫码了解最新产品信息