



非接触激光超声波可视化检测仪

LUVI-LLS



可视化范围: 45°
检测信号通道: 2ch
检测距离: 0.1m~5m
扫描速度: 最大5kHz
激光能量: 2mJ (MAX)
激光脉宽: 2ns~50ns

接收单元: Sound & bright公司 Quartet
激光波长: 532nm (绿色可视光)
1064nm と 1550nm
连续激光能量: 500mW~3W
最大频率: 100MHz

用可视化超声波进行完全非接触检测

LUVI-LLP

可视化范围: 45°
检测信号通道: 2ch
检测距离: 0.1m~5m
扫描速度: 最大5kHz
激光能量: 2mJ (MAX)
激光脉宽: 2ns~50ns

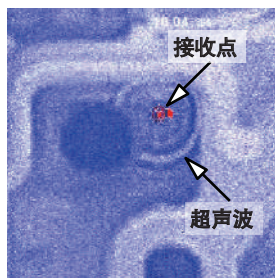
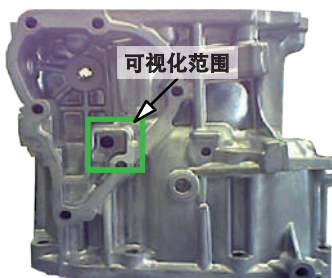
接收单元: Polytec公司 Neo-Connect
激光波长: 633nm (红色可视光)
最大频率: 24MHz
计测速度: $\pm 12\text{m/s}$



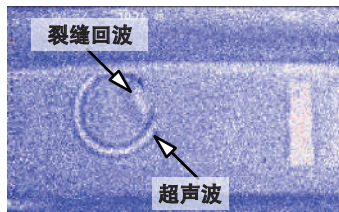


完全非接触式 LUVI-LLS / LUVI-LLP

无需接触媒质，再现精准检测



通过完全非接触检测，可对微小零件、高温处、高处、狭窄处、危险处等进行精准检测



根据多普勒效应，由物体表面引起的微振动，通过反射光测量得到检测结果

■ 特征

【完全非接触检测】

使用发射激光照射并扫描检测体
使用接收激光器，通过非接触式接收超声波，由传播动画实时观察、检测缺陷

【复杂形状检测】

对曲面、断层、狭窄等复杂形状部位可进行非接触式缺陷检测

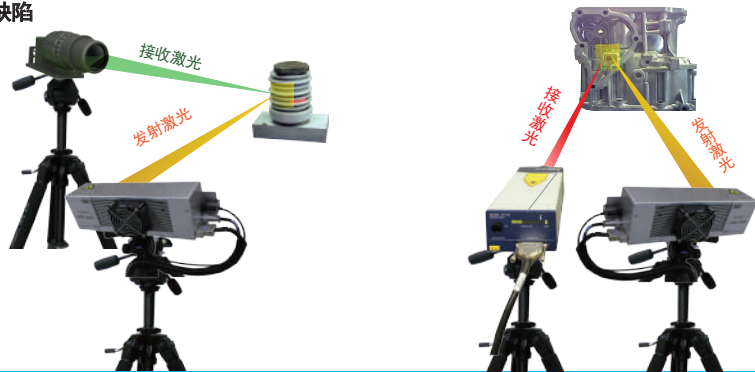
【大范围、高速检测】

利用激光发射与振镜高速扫描，在短时间内进行大范围检测
无需繁琐的光学调整，设置简单，高效检测

【主要用途】

- 金属、陶瓷、树脂、复合材料等的检测
- 龟裂、腐蚀、气孔、层间剥离等的检测、分析、评价
- 曲面、凹凸面、狭窄部、复杂形状、焊接部等的检测

无需接触，实现完全非接触检测



■ LUVI-LLS 规格

● 电源单元
尺寸: W240×H147×D340mm
重量: 6.1kg
消耗电力: AC100V/600W

● 检测单元
W257×H190×D217mm
6.6kg

● 激光发射单元
W380×H130×D102mm
6.4kg

● 激光接收控制器
W330×H190×D370mm
9.5kg

● 接收激光头
W65×H90×D165mm
0.65kg

■ LUVI-LLP 规格

● 电源单元
尺寸: W240×H147×D340mm
重量: 6.1kg
消耗电力: AC100V/600W

● 检测单元
W257×H190×D217mm
6.6kg

● 激光发射单元
W380×H130×D102mm
6.4kg

● 激光接收控制器
W285×H140×D383mm
10kg

● 接收激光头
W125×H88×D365mm
3.3kg



つくばテクノロジー株式会社

总公司: 〒305-0047 日本国茨城県つくば市干現1-14-11 电话: +81-29-852-7777
东京营业所: 〒105-0004 東京都港区新橋1-18-21 第一日比谷ビル5F 电话: +81-3-6403-0849
官方网站: www.tsukubatech.co.jp 邮箱: info@tsukubatech.co.jp
中国销售部: 陕西省西安市高新一路25号创新大厦S305 电话: 029-81662090



扫码了解最新产品信息