

TXR<sup>®</sup>

# 小型 X 線源

TXR-C1R180P-02



予熱不要で省電力、小型軽量で高線量

小型軽量

高出力

操作简单

安全、省エネ

TSUKUBA TECHNOLOGY CO., LTD.

# TXR-C1R180P-02

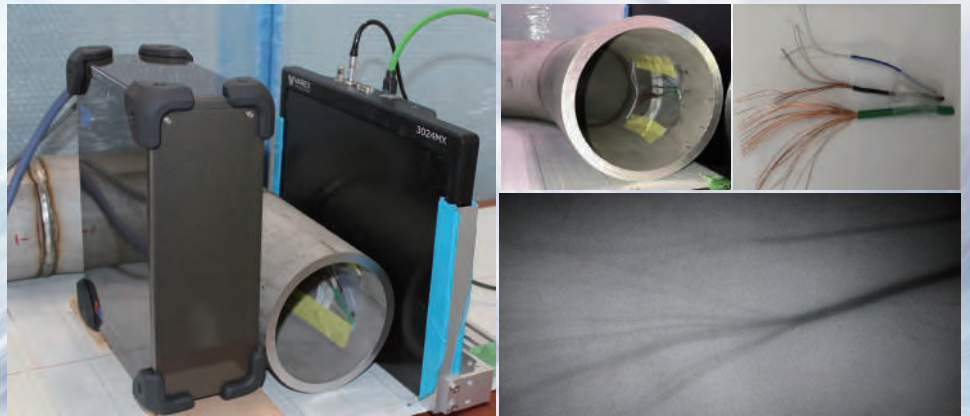
## 予熱不要、小型軽量、高出力、省エネ

### 冷陰極X線管を搭載した高線量の小型X線源

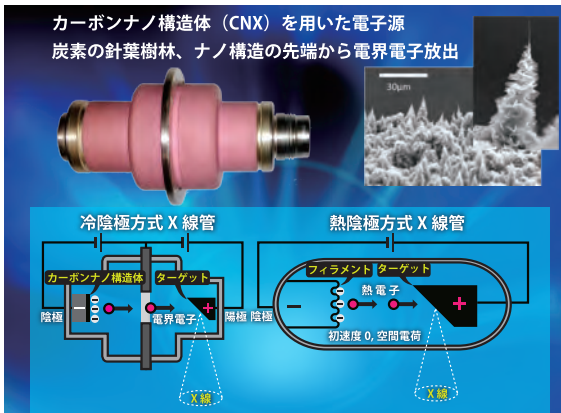
- X線管: カーボンナノ構造体冷陰極X線管
- 管電圧: 140~180 kV、最大管電流: 1mA(1.5mA、2mA オプション)
- パルス幅: 100~1000ms
- 筐体サイズ 本体: W210×H260×D100mm、重量:10kg  
コントローラー: W180×H126×D124mm(バッテリー除く)、重量:1.6kg
- 電源:バッテリー
- 電源と信号ケーブル長さ: 10m (20mまで延長可) 離れた場所から操作可能
- PC制御システムの場合のUSBケーブル長さ: 1.8m (20mまで延長可)
- 小型・軽量、バッテリー駆動で高出力・高線量につき高所、狭所での検査に最適
- レーザーポインタをつけて照射位置を確認



TXR-C1R180P-02  
(レーザーポインタ付)



配管内に置いたワイヤー撮影



冷陰極X線管



プラント配管内部をその場で確認

