

소형초음파 C-Scan 검측기

모든 파형 고속수록·표시
다양한 분석 이미지
저렴하고 컴팩트한 시스템



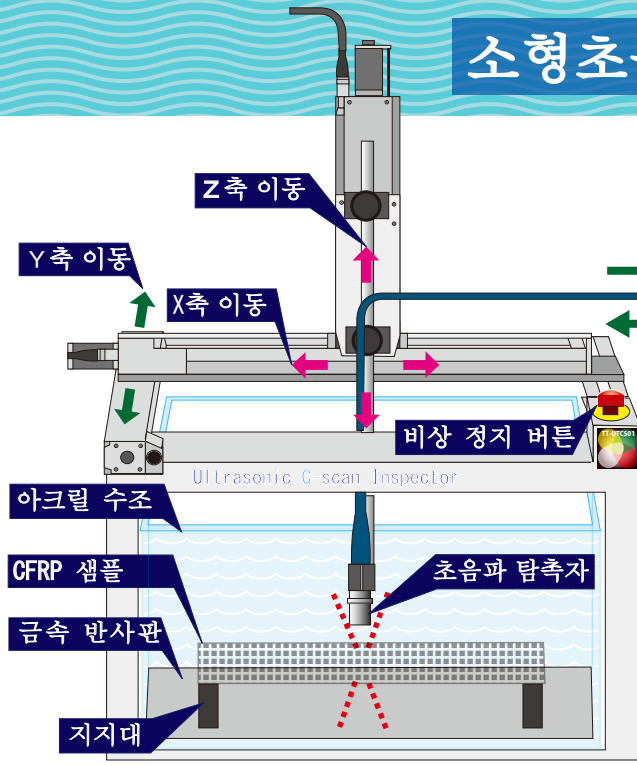
TT-UTCS01

소형 초음파 C-Scan 검측기(TT-UTCS01)는 초음파 빔 집속형 침수 탐촉자를 사용하여 상처 검사뿐만 아니라 재질을 평가하는 장치로 물체의 내부를 세밀하게 검사하고 결함 위치 및 크기 등을 영상화합니다. 신호 파형도 저장하고 있으므로 검측 후 B 스코프 화상 · 전파 시간 이미지 등 다양한 분석 이미지를 볼 수 있습니다. 연구 실험용으로 테이블위에 두고 쉽게 사용할 수 있습니다.

Ultrasonic C-scan Inspector

Ultrasonic C-scan Inspector

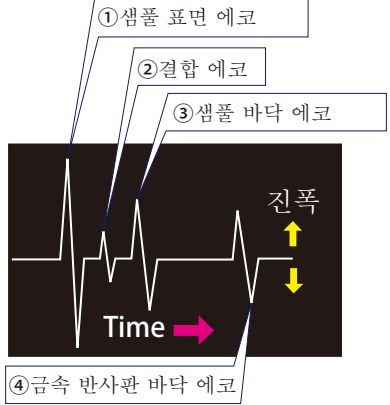
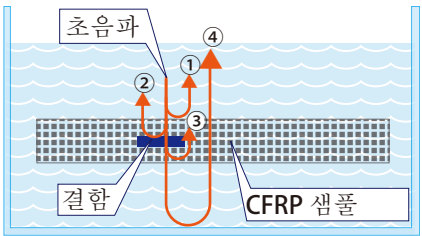
소형초음파 C-Scan 검측기



기본 사양 【하드웨어】

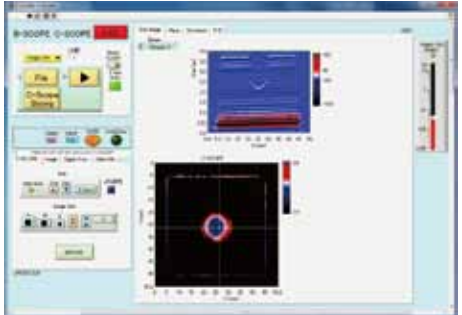
펄스 리시버 부분

- 출력 전압: 100 ~ 400V (4단 가변)
- 주파수: 100kHz ~ 20MHz (10단 가변)
- 게인 설정: -49dB ~ +59dB
- 송수신 모드: 한 탐촉자법, 두 탐촉자 투과법



【소프트웨어】

- 표시**
- A 스코프: 신호 파형 표시, 엑셀 표 출력
 - B 스코프: 임의 X 라인, Y 라인의 종단층 이미지
 - C 스코프: 임의 깊이의 수평 단층 이미지
 - 결합 깊이 맵: 결합 에코 도달 시간 이미지



스캔 부분

- 【XY자동 스테이지】**
 이동 양: 300mm
 무게: 6.04kg
 분해능(펄스): 4 μm
 MAX스피드: 45mm/sec
 내 하중: 10kgf
 리미트 센서 있음
 단축 반복위치 결정정도 ±0.5 μm (이내)

케이스

- 【본체 크기】**
 W523mm × H647mm × D493mm
【수조 크기】
 W376mm × H220mm × D470mm

기타 기능

- 게이트 기능: 게이트 시간과 폭을 임의 설정
- 3D 표시: 최대 진폭 화상, 도달 시간 이미지 (결합 3D 표시)
- C 스코프 동영상: 수평 단층 상 심도 변천 동영상
- 주파수 분석: FFT, BPF에 의한 C 스코프 이미지 표시
- 경사 수정: 검사 체 표면의 경사를 소프트웨어로 수정
- 리포트 출력: 측정 조건, 모니터 화면을 엑셀로 출력 (2 페이지)
- 측정 조건 리로드: 과거 측정한 데이터를 읽어 들여 다시 설정 (스캔 조건, 수신 조건)

신호 수신 부

- 프로브: 표준 5MHz, 초점 거리 20mm
- 수신 CH 수: 2CH
- 샘플링 주파수: 최대 250MS/s
- 입력 신호 범위: 40mVp-p ~ 40Vp-p
- 온보드 메모리: 표준 64MB



【Z 자동 스테이지】

- 이동 양: 75mm
 무게: 2.35kg
 분해능(펄스): 2 μm
 MAX스피드: 30mm/sec
 내 하중: 7kgf
 리미트 센서 있음
 단축 반복위치 결정정도 ±0.5 μm (이내)



Tsukuba Technology Co., Ltd

Headquarters: Sengen1-14-11, Tsukuba city, Ibaraki 305-0047, Japan
 Tokyo Office: Nihonbashi 1-2-10, Chuo-ku, Tokyo, 103-0027, Japan
 E-mail: info@tsukubatech.co.jp URL: http://www.tsukubatech.co.jp

※제품 개선등 원인으로 예고없이 기계 내용을 변경할 수 있습니다.

Tel: +81-29-852-7777 Fax: +81-29-886-5528
 Tel: +81-3-5204-2268 Fax: +81-3-5204-2269