

激光超声波可视化检测仪

LUVI-ST4



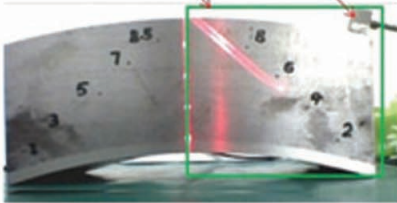
可视化检测实例

— 现场检测
— 动态观察
— 一目了然

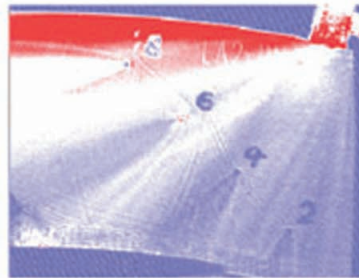


核电试块 (声场测试)

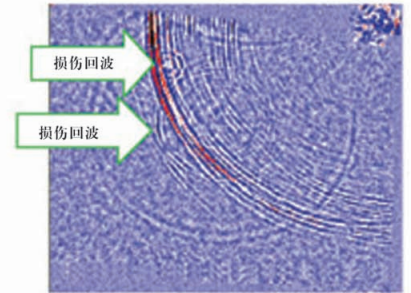
可视化范围 2MHz 倾斜45度



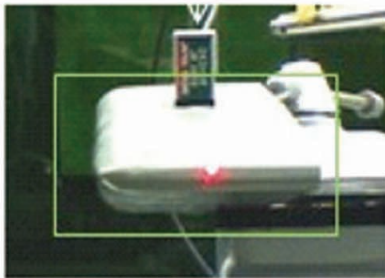
最大振幅图



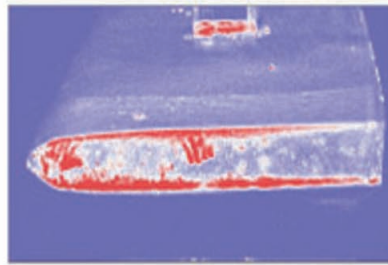
传播图像



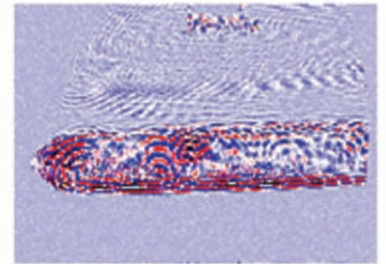
航空件内部裂缝检测



最大振幅图



传播图像

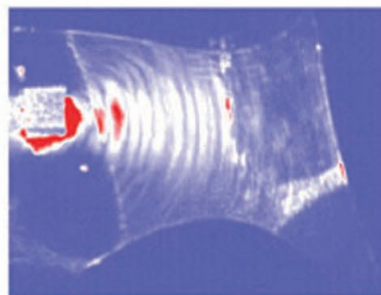


陶瓷背面裂缝检测

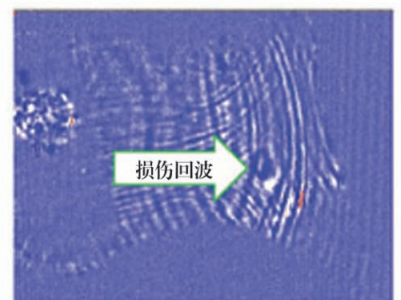
2MHz 斜角90度



最大振幅图

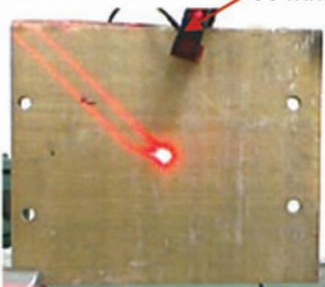


传播图像

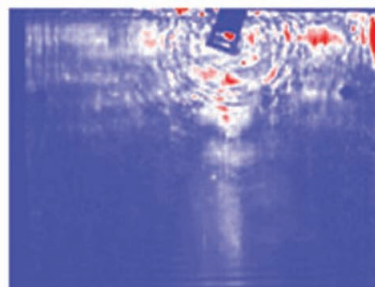


玻璃纤维复合材料

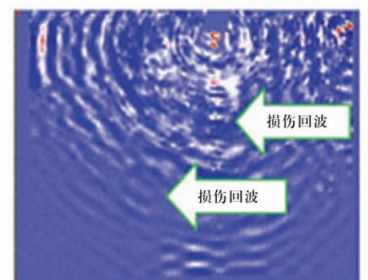
304KHz



最大振幅图



传播图像



つくばテクノロジー株式会社

日本总公司：〒305-0047 日本国 茨城県つくば市千現一丁目 14-11
TEL: +81-29-852-7777 FAX: +81-29-886-5528

E-mail: info@tsukubatech.co.jp URL: http://www.tsukubatech.co.jp

中国代理：陕西省西安市高新一路 25 号创新大厦 S305

TEL: 029-81662090

FAX: 029-89387285